



Termékinformáció: FSA 050 teszter hibrid járművekhez

Automotive Aftermarket

1

Internal | AA-DGP/MKT2-CI | 8.12.2010 | © Robert Bosch GmbH 2010. All rights reserved, also regarding any disposal, exploitation, reproduction, editing, distribution, as well as in the event of applications for industrial property rights.



BOSCH

FSA 050 – teszter hibrid járművekhez

Termék jellemzők

- Robusztus kialakítású, zsinór nélküli üzemű teszter táskával, hibrid- és elektromos meghajtású járművek vizsgálatához
- További multiméter funkciók: feszültség, ellenállás, kapacitás és folytonosság (szakadás) vizsgálat
- Adatátvitel Bluetooth-al (class I/II) az FSA 7xx/FSA 500 készülékhez vagy a PC/laptop-hoz (telepített CompacSoft[plus] szoftver esetén)
- Nagyfeszültségű oldali mérés egészen 600V (CAT IV¹⁾).
- Szigetelési ellenállás mérése egészen 200 GOhm-ig, 50-től 1000V-os vizsgáló feszültséggel különböző vizsgálati módokban (t, PI vagy DAR²).
- A mérési eredmények elmentése, kiolvasása és felhasználása az FSA 050-en vagy az FSA 7xx/FSA 500-on és a számítógépen

1) CAT IV= Biztonsági védelmi osztály

2) t = Változtatható mérési időtartam

PI = Polarizációs index

DAR = Dielektromos Abszorpció (elnyelési) Együttható



Automotive Aftermarket



FSA 050 – teszter hibrid járművekhez

Termék specifikáció

- Célcsoport: bármilyen autójavító vállalkozás, országúti asszisztencia, tűzoltóság, vizsgáztató állomás.
- **!** Bizonyos országokban csak olyan személyzet dolgozhat hibrid és elektromos meghajtású járműveken, amely rendelkezik nagyfeszültségű szakmai továbbképzés elvégzését igazoló bizonyítvánnyal.
- Nagyfeszültségű rendszer-tanfolyam a Bosch-nál: AA-DG/TSS12 (Plochingen).



FSA 050 – teszter hibrid járművekhez

Termék funkciók és vásárlói előnyök

FSA 050	
Termék funkció	Felhasználói előnyök
Szigetelés vizsgálat	A mérés célja a szigetelés vizsgálata a hibás elektromos kábelen, pl. karambolos javításnál
	A szigetelés ellenállás-mérése - különböző mérési módok: t, PI vagy DAR
	t = A mérési időtartam beállítása a szigetelés-ellenállás vizsgálatnál: 1-10 perc
Szigetelési ellenállás mérési módok: t, PI vagy DAR	PI = Polarizációs index Szigetelés ellenállási együttható, összehasonlítás 1 perc/10 perc, mérési időtartam 10 perc
	DAR = Dielektromos Abszorpciós index Szigetelés ellenállási együttható, összehasonlítás 30 sec/60 sec, mérési időtartam 60 sec



Automotive Aftermarket

4

Internal | Department | 8.12.2010 | © Robert Bosch GmbH 2010. All rights reserved, also regarding any disposal, exploitation, reproduction, editing, distribution, as well as in the event of applications for industrial property rights.



BOSCH

FSA 050 – teszter hibrid járművekhez

Termék funkciók és vásárlói előnyök

FSA 050	
Termék funkció	Felhasználói előnyök
Nagyfeszültség vizsgálat	A nagyfeszültség vizsgálata lehetséges akár 600 V-ig (CAT IV), hibrid/elektromos járműveken
Szigetelési ellenállás	Vizsgálati áram: 1 mA Vizsgálófeszültség: 50-100-250-500-1000 V
Frekvencia vizsgálat	40 - 450 Hz
Ellenállás vizsgálat	0,01 kΩ -től 1000 kΩ-ig
Szakadás vizsgálat	0,01Ω - 99,9Ω, vizsgálati áramerősség: 20mA / 205 mA
Kapacitás vizsgálat	100pF - 10μF
Feszültségmérés TRMS-el	TRMS feszültségmérés 600V AC és DC egyaránt TRMS = tényleges RMS
Adatátvitel Bluetooth-on FSA 7xx/FSA 500-hoz vagy számítógéphez telepített CompacSoft Plus DVD-vel	Adatátvitel III osztályú Bluetooth-on (10 m-es távolságig) FSA 050 beállítása FSA 7xx / FSA 500-on vagy számítógépen Mért értékek kijelzése FSA 7xx / FSA 500-on vagy számítógépen Mérések nyomtatása FSA 7xx / FSA 500-on vagy számítógépen



Automotive Aftermarket

5

Internal | Department | 8.12.2010 | © Robert Bosch GmbH 2010. All rights reserved, also regarding any disposal, exploitation, reproduction, editing, distribution, as well as in the event of applications for industrial property rights.



BOSCH

FSA 050 – teszter hibrid járművekhez

Hibrid VW Touareg vizsgálata

Feszültségmentesség és szigetelés vizsgálat

- A nagyteljesítményű elektronikák és nagyfeszültségű akkumulátor feszültségmentességi vizsgálata
- Szigetelés vizsgálat 3 fázisú kábelen: U-V-W járműtest ellenében (Az elektromotor elektronikája kihúzott állapotban).

Vizsgálati feszültség: pl. 500V
(adat a vezérlőegységből)

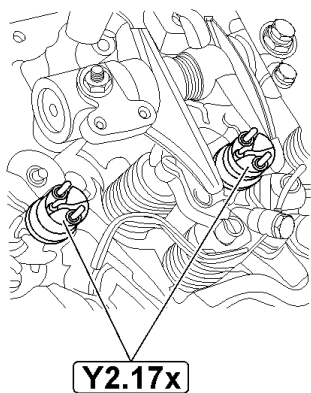
Szigetelési ellenállás : mért érték > 200MΩ



FSA 050 – teszter hibrid járművekhez

Szigetelés vizsgálat és szakadásvizsgálat a Common Rail-befecskendezőkön (mágnesszelep)

A motorba szerelt, és ezáltal az olajkörrel közvetlen kapcsolatban levő CR injektorokat minden egyes javításnál meg kell vizsgálnunk.



Y2.17x = Common Rail-Injektor

Szigetelés vizsgálat

Vizsgálati feszültség:

100V

Szigetelési ellenállás:

> 1 kOhm



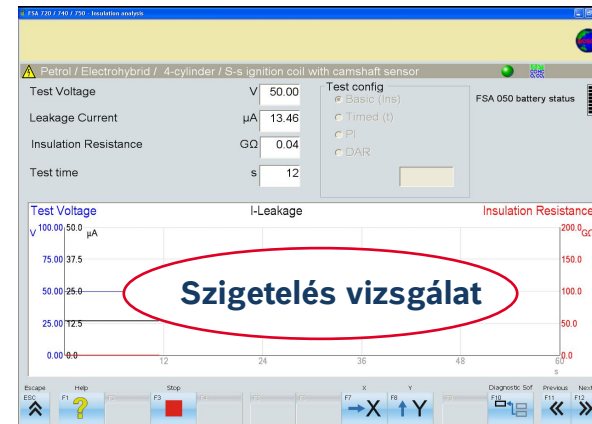
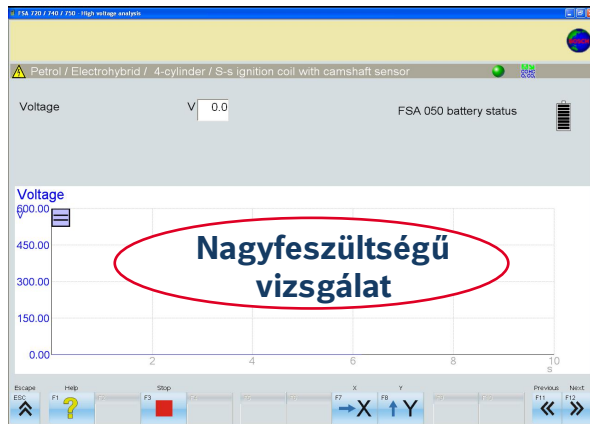
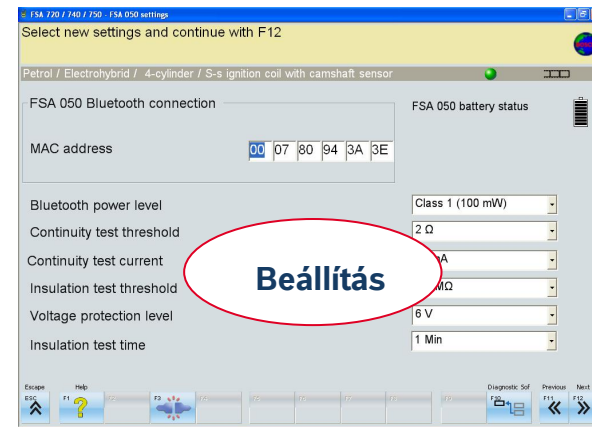
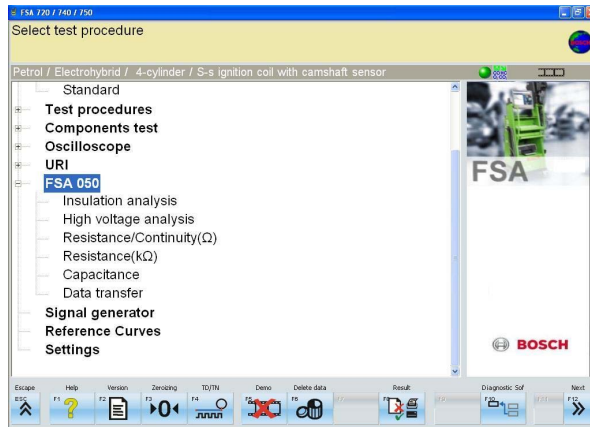
Szakadásvizsgálat

Nincs jel (szakadás) = gyanítható hiba a mágnesszelep tekercsén.

A mágnesszelep egységet cserélnünk kell

FSA 050 – teszter hibrid járművekhez

Adatátvitel a FSA7xx/FSA500-hoz vagy számítógéphez,
Beállítások, mért értékek kijelzése a CompacSoft[plus] szoftverrel



Automotive Aftermarket



BOSCH

FSA 050 – teszter hibrid járművekhez

Összegzés

- Leírás FSA 050 hibrid járművek vizsgáló készüléke
- Cikkszám 0 684 010 050
- Szállítási terjedelem FSA050, hordtáska, vizsgáló kábelek, Bluetooth-Adapter, használati utasítás, DVD CompacSoft[plus]
- Listaár 250.000.-Ft + Áfa
- Rendelhető 2011 májustól



Automotive Aftermarket

